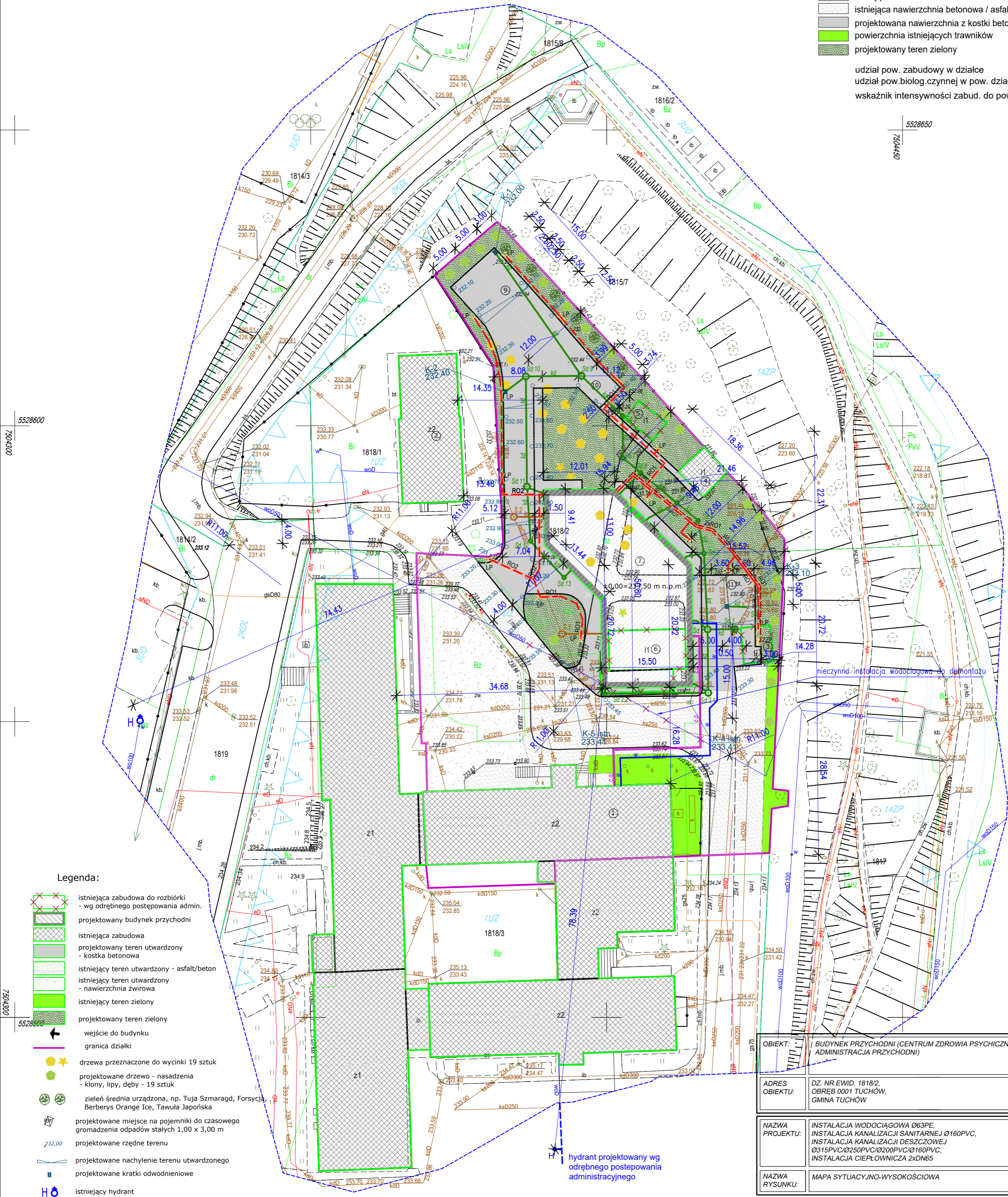


Bilans terenu:		
powierzchnia działki 1818/2 - Bz, Bp		4 720,00 m ²
pow. zabud. projektowanego budynku przychodni		575,76 m ²
powierzchnia zabudowy istniejącego na działce segmentu F		543,46 m ²
pow. zabud. istn. bud. gospodarczego (odpady medyczne)		35,17 m ²
istniejąca nawierzchnia żwirowa		459,37 m ²
istniejąca nawierzchnia betonowa / asfaltowa		931,13 m ²
projektowana nawierzchnia z kostki betonowej		945,86 m ²
powierzchnia istniejących trawników		207,21 m ²
projektowany teren zielony		1 022,04 m ²
udział pow. zabudowy w działce		24,46 %
udział pow.biolog.czynnej w pow. działki		26,04 %
wskaźnik intensywności zabud. do pow. działki 1818/2		0,59



- Legenda:**
- istniejąca zabudowa do rozbiórki - wg odrębnego postępowania admin.
 - projektowany budynek przychodni
 - istniejąca zabudowa
 - projektowany teren utwardzony - kostka betonowa
 - istniejący teren utwardzony - asfalt/beton
 - istniejący teren utwardzony - nawierzchnia żwirowa
 - istniejący teren zielony
 - projektowany teren zielony
 - wejście do budynku
 - granica działki
 - drzewa przeznaczone do wycinki 19 sztuk
 - projektowane drzewo - nasadzenia - klon, lipy, dęby - 19 sztuk
 - zieleni średnia urządzone, np. Tuja Szmaraagd, Forsycja, Berberys Orange Ice, Tawuła Japońska
 - projektowane miejsce na pojemniki do czasowego gromadzenia odpadów stałych 1,00 x 3,00 m
 - projektowane rzędne terenu
 - projektowane nachylenie terenu utwardzonego
 - projektowane kratki odwodnieniowe
 - istniejący hydrant

LEGENDA - CZĘŚĆ SANITARNA:

±0,00=233,50 m n.p.m.

- istniejąca zabudowa szpitala
- istniejący budynek biurowy na sąsiedniej działce (Pogotowie)
- istniejący budynek gospodarczy (blaszak) - przeznaczony do rozbiórki - wg odrębnego post. admin.
- istniejący budynek gosp. (odpady medyczne)
- istniejący budynek gospodarczy - przeznaczony do rozbiórki - wg odrębnego post. admin.
- istniejący budynek biurowy parterowy - przeznaczony do rozbiórki - wg odrębnego post. admin.
- projektowany budynek przychodni

- ks Proj. instalacja kanalizacji sanitarnej Ø160PVC; L=5,10 m, L=6,60 m
- kd Proj. instalacja kanalizacji deszczowej - dl. łącznie L=199,10m Ø315PVC/Ø250PVC/Ø200PVC/Ø160PVC
- w Proj. instalacja wodociągowa Ø63PE L=48,50 m
- c.o. Proj. instalacja ciepłownicza 2xDN65 L=42,60 m
- Proj. demontaż
- Proj. studnia kanalizacji sanitarnej Ø1000zelbet.
- Proj. studnia kanalizacji deszczowej Ø1000zelbet.
- Proj. studnia kanalizacji deszczowej Ø600PVC

- projektowane miejsca postojowe 2,50 x 5,00 - 6 sztuk
- projektowane miejsca postojowe 2,50x5,00 - 2 sztuki
- projektowane miejsca postojowe dla osób niepełnosprawnych 3,60 x 5,00 - 2 sztuki

LEGENDA - CZĘŚĆ ELEKTRYCZNA:

Ozn.proj.	Blok	Nazwa
ZZP		Zestaw złączowo - pomiarowy ZZP (Projekt i realizacja w ramach umowy przyłączeniowej przez Tauron Dystrybucja S.A.)
WLZ		Zalicznikowa linia kablowa - WLZ - YAKXS 4x120 L=44,0 m - instalacja elektryczna zewnętrzna
LP		Lampa parkowa o wysokości 4m z oprawą LED, optyka kierunkowa
eno		Proj. linia kablowa oświetlenia terenu - YAKXS, YKXS (przekrój wg PT) L=180,0 m - instalacja elektryczna zewnętrzna
RO1		Rura ochronna fi 110, do terenów lekkich o odporności na ściskanie N250
RO2		Rura ochronna fi 110, do terenów obciążonych ruchem kołowym o odporności na ściskanie N750

1UZ - linie i oznaczenia z MPZP

Godło mapy w układzie 2000:
7.121.21.08.2.3, 7.121.21.08.2.4, 7.121.21.08.4.1,
7.121.21.08.4.2

województwo: małopolskie
powiat: tamowski
miejscowość: Tuchów
jednostka ewidencyjna: 121610_4, Tuchów - miasto
obwód: 121610_4.0001, Tuchów
nr działki: 1818/2
ID: GGK-II.6640.3568.2024

Zbadano księgę wieczystą dla przedmiotowej działki - nie stwierdzono obciążeń gruntowych.
Uwaga! Nie wykazuje się istnienia w terenie innych, nie wykazanych na niniejszej mapie urządzeń podziemnych, które nie były zgłaszane do inwentaryzacji.

MAPA DO CELÓW PROJEKTOWYCH

powstała na podstawie przeskalowania mapy zasadniczej w skali 1:2000, mapy numerycznej i pomiaru bezpośredniego w terenie
Układ 2000 PL-EVRF2007-NH
SKALA: 1:500
Zaktualizowano w terenie wg stanu z dnia 15.05.2024

KATASTER
Usługi Geodezyjne i Kartograficzne
mgr inż. Marcin Drobót
Bucboice 138, 33-170 Tuchów, tel. 686013550
biuro@geodezja-kataster.pl
NIP: 993038713 REGON: 123230644

GEODETA UPRAWNIOWY
mgr inż. Marcin Drobót
nr uprawnień: 21694, zakres 1, 2

OBJEKT: I BUDYNEK PRZYCHODNI (CENTRUM ZDROWIA PSYCHICZNEGO, ADMINISTRACJA PRZYCHODNI)		STADIUM PT	
ADRES OBJEKTU: DZ. NR EWID. 1818/2, OBRĘB 0001 TUCHÓW, GMINA TUCHÓW		SKALA: 1:500	
NAZWA PROJEKTU: INSTALACJA WODOCIĄGOWA Ø63PE, INSTALACJA KANALIZACJI SANITARNEJ Ø160PVC, INSTALACJA KANALIZACJI DESZCZOWEJ Ø315PVC/Ø250PVC/Ø200PVC/Ø160PVC, INSTALACJA CIEPŁOWNICZA 2xDN65		BRANZA SANITARNA	
NAZWA RYSUNKU: MAPA SYTUACYJNO-WYSOKOŚCIOWA		MAJ 2024	
PROJEKTOWAŁ: mgr inż. Piotr Serafin Uprawnienia budowlane do projektowania bez ograniczeń w specjalności instalacyjnej w zakresie sieci i instalacji sanitarnych Nr ewid. MAP/0438/POOS/09		NR RYS.: 1	
SPRAWDZAŁ: mgr inż. Tomasz Dąbrowski Uprawnienia bud. do projektowania i kierowania robotami budowlanymi bez ograniczeń w specjalności instalacyjnej w zakresie sieci, instalacji wod-kan, gaz i c.o. oraz kierowania robotami budowlanymi w specjalności konstr.-bud. MAP/0499/PWOS/12, GAS.834/A-2186			

Oświadczanie o uzyskaniu pozytywnego protokołu weryfikacji:
Niniejsza praca geodezyjna zgłoszona do Starosty Tamowskiego otrzymała pozytywny protokół weryfikacji nr: GGK-II.6640.3568.2024.95645 z dnia 05.06.2024
Jestem świadomy odpowiedzialności karnej za złożenie fałszywego oświadczenia.

GEODETA UPRAWNIOWY
mgr inż. Marcin Drobót
nr uprawnień: 21694, zakres 1, 2